



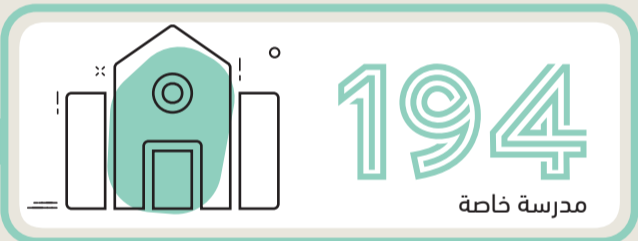
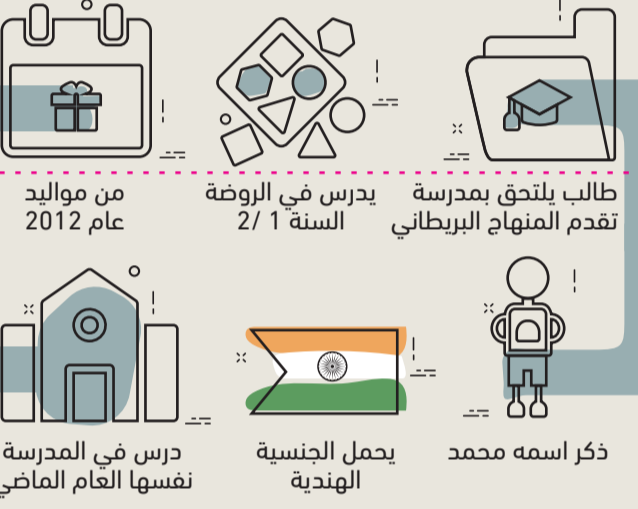
لأنّ الأداء الجيد يعني الحياة الجيدة

الصحة والسعادة في
المدارس الخاصة بدبي

واقع التعليم الخاص في دبي 2018/2017

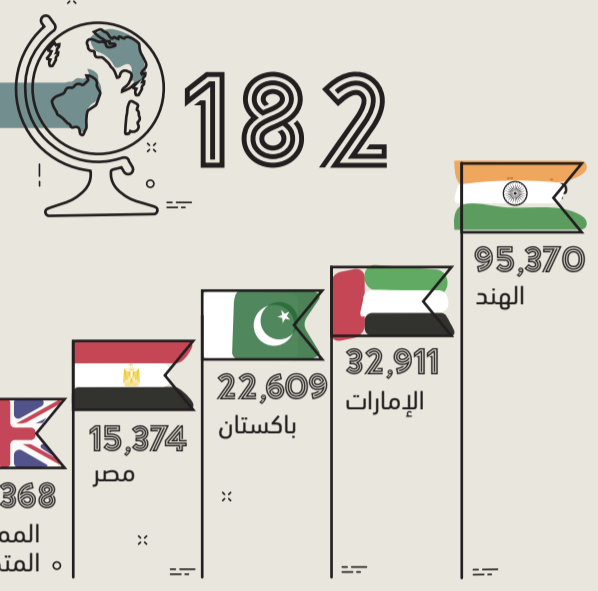


النموذج الأكثر تكراراً للطلبة

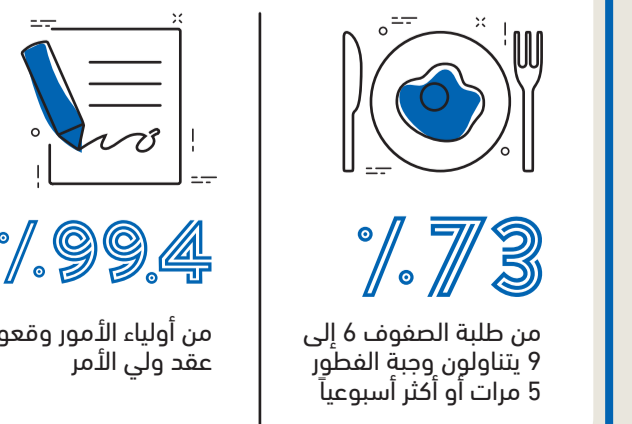
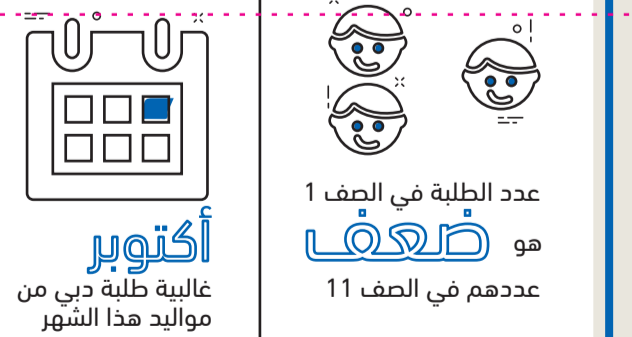


عدد المدارس بحسب المنهاج التعليمي	عدد الطلبة بحسب المنهاج التعليمي
79	بريطاني 101,402
34	هندي 79,705
34	أمريكي 48,282
11	بكالوريا دولية 13,794
11	وزاري 13,121
6	فرنسي 6,047
6	إيراني 2,485
2	SABIS 6,910
2	فلبيني 4,594
2	باكستاني 2,830
2	كندي 275
1	ألماني 733
1	معهد التكنولوجيا التطبيقية 724
1	روسي 269
1	ياباني 135
1	رياض أطفال 126

المدارس



أكاديمية جيمس ولينجتون
واحة السيليكون
114 جنسية
أكبر عدد من الجنسيات في مدرسة واحدة



26,865 درهم (بلا تخفيضات) متوسط الرسوم الدراسية



7.5 مليار درهم العائدات السنوية من الرسوم الدراسية

يذهب الطلبة إلى المدرسة*



30,375 عدد الطلبة في المناطق الحرة



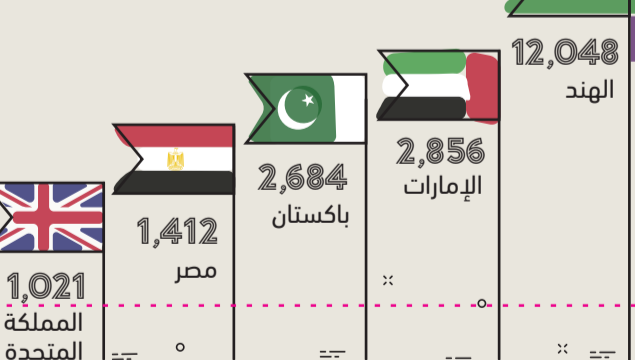
26 فرع لجامعة دولية

أكثر ثلاث دول لها فروع جامعات دولية في دبي
1. بريطانيا
2. أستراليا
3. الهند

25% من الطلبة توافدوا من الخارج للدراسة في دبي

95% من الطلبة هم من المقيمين في الإمارات

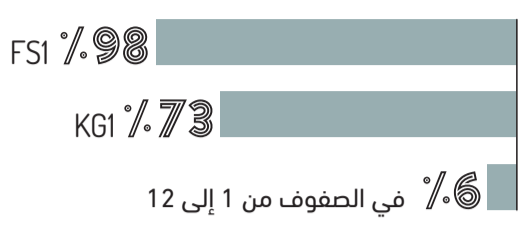
عدد الطلبة بحسب الجنسية (الأكثر شيوعاً)



المعاهد التدريبية



15% من الطلبة يلتحقون بمدرسة خاصة في دبي لأول مرة في 2018/2017



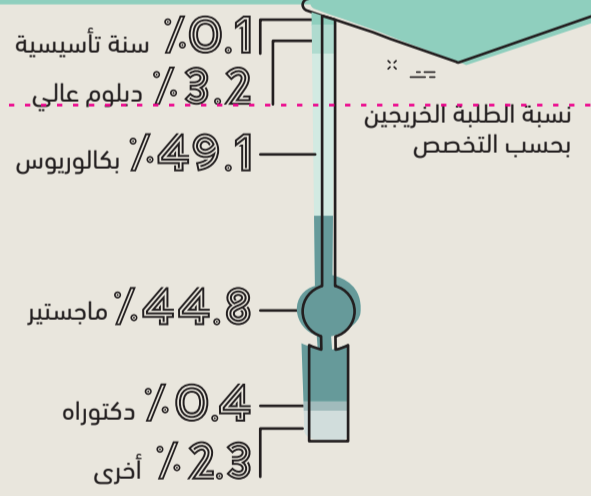
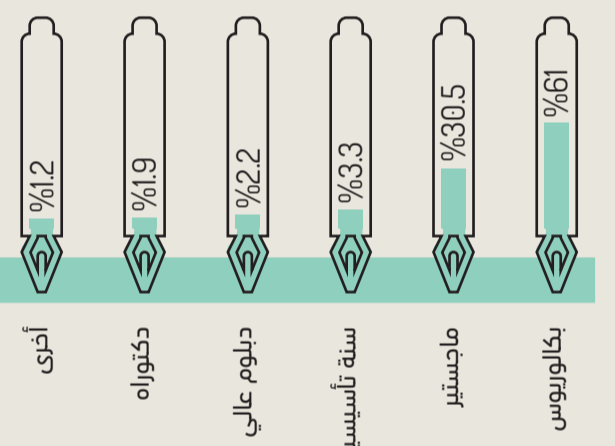
12% من الطلبة الملتحقين بمدارس فتحت أبوابها في 2016/2015 و 2016/2017 كانوا من الطلبة المستجدين في قطاع التعليم الخاص بدبي

48% من الطلبة الملتحقين بمدارس فتحت أبوابها في 2018/2017 كانوا من الطلبة المستجدين في قطاع التعليم الخاص بدبي

8% من الطلبة انتقلوا من مدارس أخرى في إمارة دبي

التعليم العالي

نسبة الطلبة الملتحقين بحسب الدرجة العلمية



4.84% معدل النمو

نسبة الطلبة الملتحقين بحسب التخصص

