

المعرفة  
Knowledge

# من حاضرتنا نرسم المستقبل

نظرة إلى السنوات العشر  
الأخيرة من المشهد  
التعليمي الخاص في دبي

واقع التعليم الخاص في دبي  
2017/2016

@KHDA

@KHDADUBAI

facebook.com/KHDAofficial

www.khda.gov.ae



## الطلبة

141,806  
طلاب



273,599  
طالباً وطالبة



131,793  
طالبة



## المدارس الخاصة

185  
مدرسة



## المدارس الجديدة

25%

من الطلبة انتقلوا من  
مدارس أخرى في دبي



5,842  
طالباً وطالبة



15

مدرسة جديدة

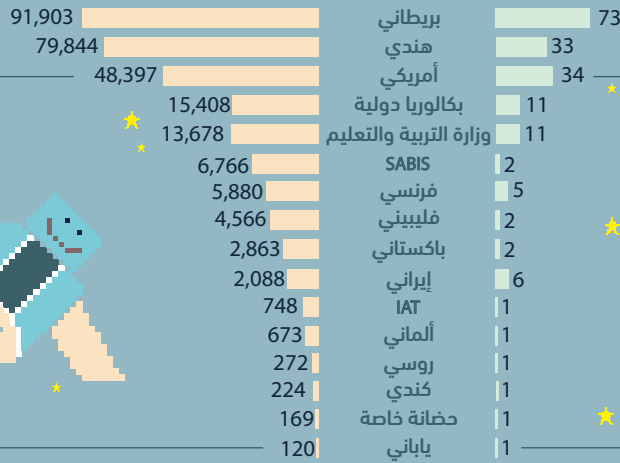


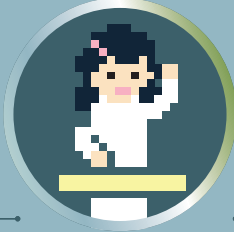
## الطلبة

بحسب المنهاج التعليمي

## المدارس

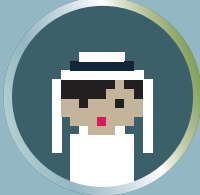
بحسب المنهاج التعليمي





%88.6

الطاقة الاستيعابية للمدارس  
(معدل الاستفادة من الطاقة الاستيعابية)



32,103

عدد الطلبة الإماراتيين  
في المدارس



%3.1

الطبة الملتحقين في العام  
الدراسي 2016/17

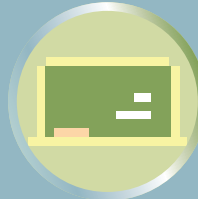


35,213

المقاعد الدراسية  
المتوفرة

%20

نسبة الطلبة الجدد في دبي  
في العام الدراسي 2016/17

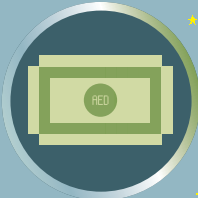


11,295

العدد الإجمالي  
للفصول الدراسية

%57.5

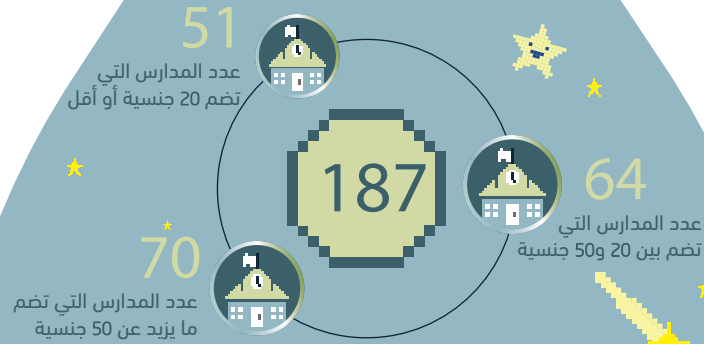
من الطلبة يدفعون رسوماً دراسية  
أقل من 20 ألف درهم سنوياً



6.8 مليار درهم

العائدات السنوية من الرسوم الدراسية

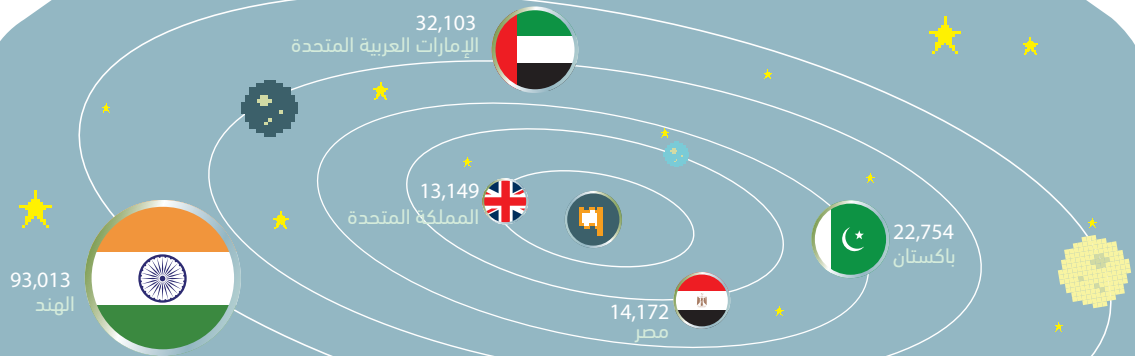
## الجنسيات



## المدارس التي تضم أكبر عدد من الجنسيات

114 أكبر عدد من الجنسيات في مدرسة واحدة

## عدد الطلبة بحسب الجنسية في المدارس - الخمسة الأوائل





10 أكتوبر

يوم الميلاد الأكثر انتشاراً  
بين الطلبة في دبي



58

عدد الحدائق في المدارس



خان، علي،  
أحمد

أسماء العائلات الأكثر  
انتشاراً في دبي

## 10 سنوات وأكثر



470,000

عدد الطلبة المتوقع خلال  
العشر سنوات القادمة



6.6%

نسبة النموّ سنوياً في  
أعداد الطلبة الملتحقين  
خلال 10 سنوات



89%

نسبة نمو الطلبة  
خلال آخر 10 سنوات



3

مناهج دراسية جديدة خلال  
آخر 10 سنوات



120

مدرسة جديدة ستفتتح  
خلال العشر سنوات القادم



72

مدرسة جديدة منذ العام  
الدراسي 2007/2008



عام 2127

أول طالب يحط على  
كوكب المريخ

## التعليم العالي في المناطق الحرة



## أعداد الطلبة بحسب الجنسيات في مؤسسات التعليم العالي - الخمسة الأوائل

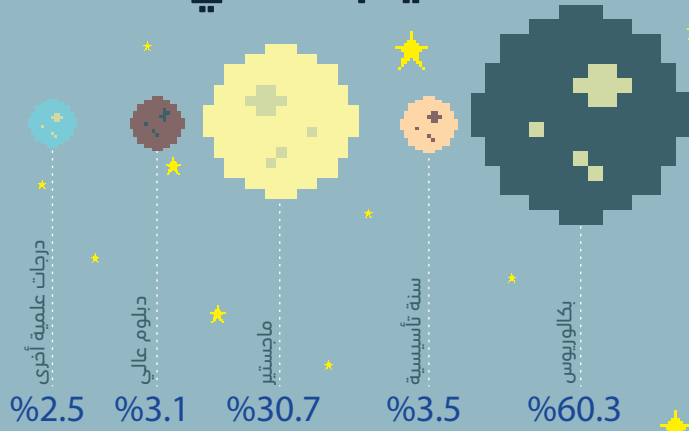


التعليم الخاص في دبي 17/2016 | 05

\*الطلبة الدوليون هم الطلبة الذين يتوافدون إلى دبي بغرض الالتحاق بمؤسسات التعليم العالي على وجه التحديد



## نسبة النمو في أعداد الطلبة الملتحقين بمؤسسات التعليم العالي



الهندسة المعمارية  
والإنشائية %5.1

تخصصات أخرى %11.7

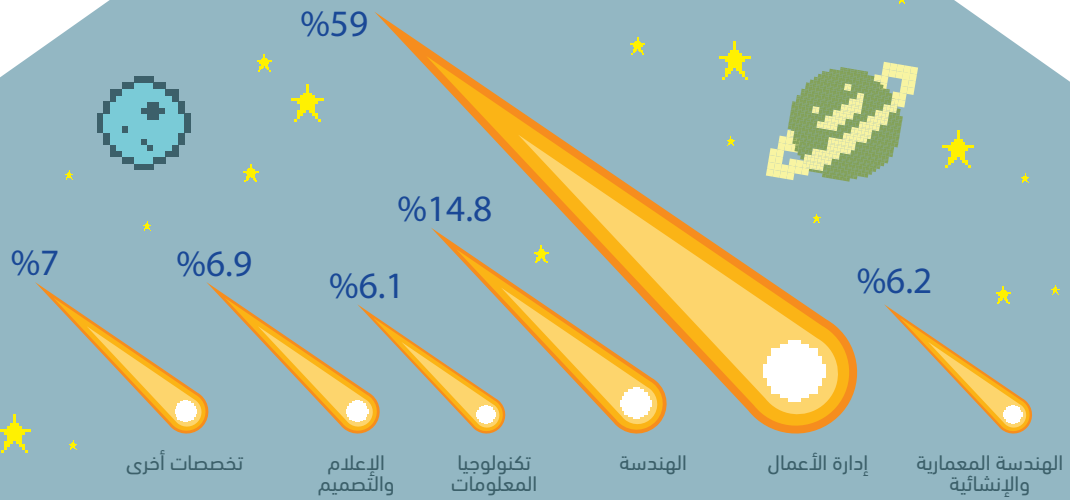
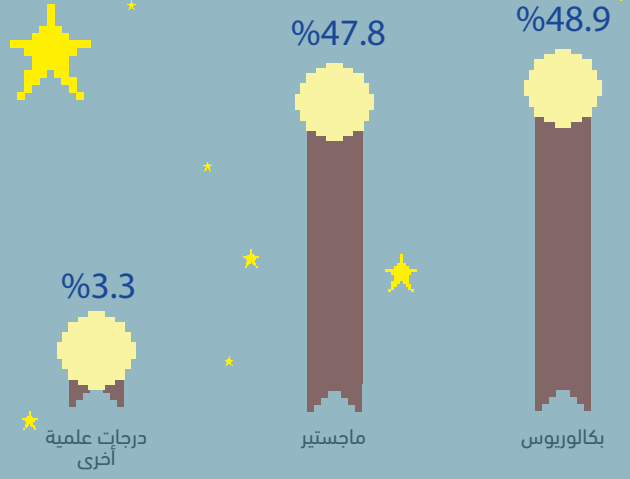
الإعلام والتصميم %7.3

تكنولوجيا  
المعلومات %7.6

إدارة الأعمال %52.7

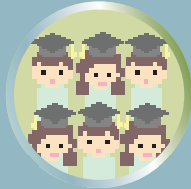
الهندسة %15.7

## نسبة الطلبة الخريجين من مؤسسات التعليم العالي

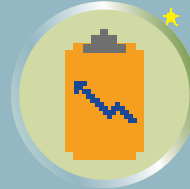




## نسبة النمو في مؤسسات التعليم العالي خلال آخر 6 سنوات



**73%**  
نسبة نمو  
الطلبة سنوياً



**9.6%**  
نسبة نمو الطلبة خلال  
السنوات الست الأخيرة

## المعاهد التدريبية



**45,427**  
عدد الدورات التدريبية



**1,249**  
عدد المعاهد التدريبية