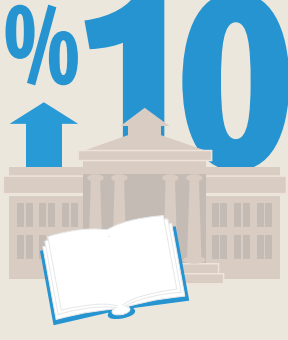


# صنع المستقبل: نمو وتنوع في قطاع التعليم الخاص بدبي



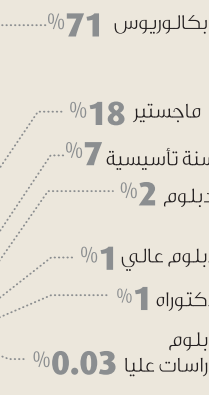
اقترب معدل النمو في المدارس الخاصة ومؤسسات التعليم العالي من 10% في العام الدراسي 2013/2014، مما يعكس وجود:

- « نسيج اجتماعي عالمي يفخر بتنوع جنسياته.
- « اقتصاد متين وفرص تعليمية.

## مؤسسات التعليم العالي

إجمالي الطلبة الملتحقين: **52,586**  
(زيادة سنوية قدرها 9.4%)

يدرس الطلبة للحصول على مؤهلات علمية متنوعة:



العام الدراسي 2014/2013

إجمالي الخريجين: **10,563**  
(زيادة سنوية قدرها 15.6%)

نسب الخريجين بحسب المؤهل العلمي:



العام الدراسي 2013/2012

## حركة متصاعدة في قطاع التعليم: زيادة في أعداد المدارس والجامعات والطلبة

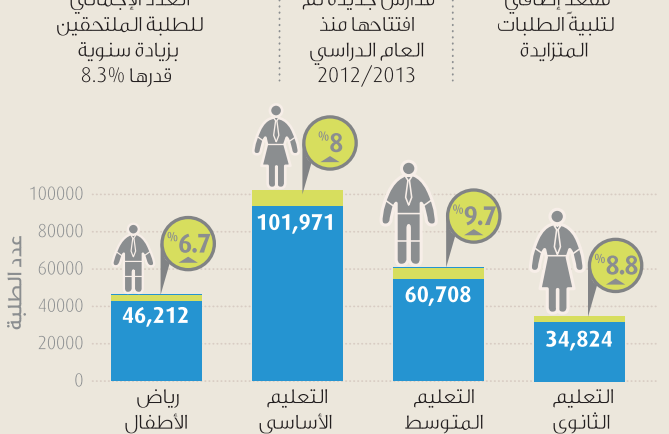
يشهد قطاع المدارس الخاصة والتعليم العالي في دبي منذ العام 2007 نمواً فطرداً في الطاقة الاستيعابية ومعدلات التحاق الطلبة.

### المدارس الخاصة

**243,715** العدد الإجمالي للطلبة الملتحقين بزيادة سنوية قدرها 8.3%

**10** مدارس جديدة تم افتتاحها منذ العام الدراسي 2012/2013

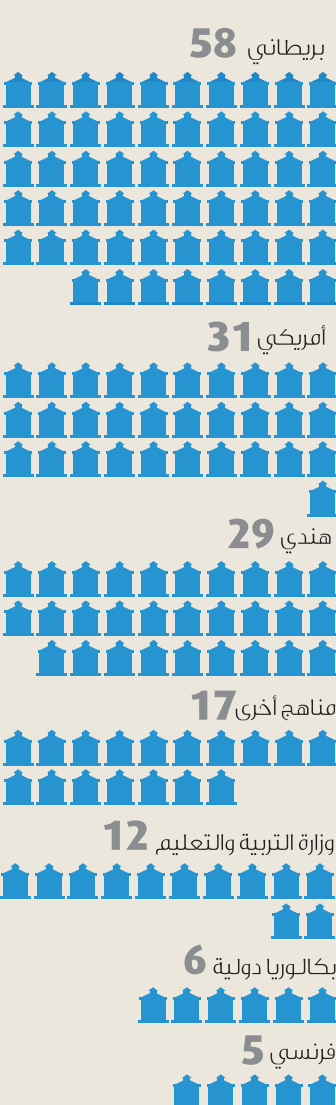
**23,000** مقعد إضافي لتلبية الطلبات المتزايدة



تتراوح الرسوم الدراسية بين 1,725 و 98,000 درهم سنوياً



أعداد المدارس بحسب منهاجها التعليمي:



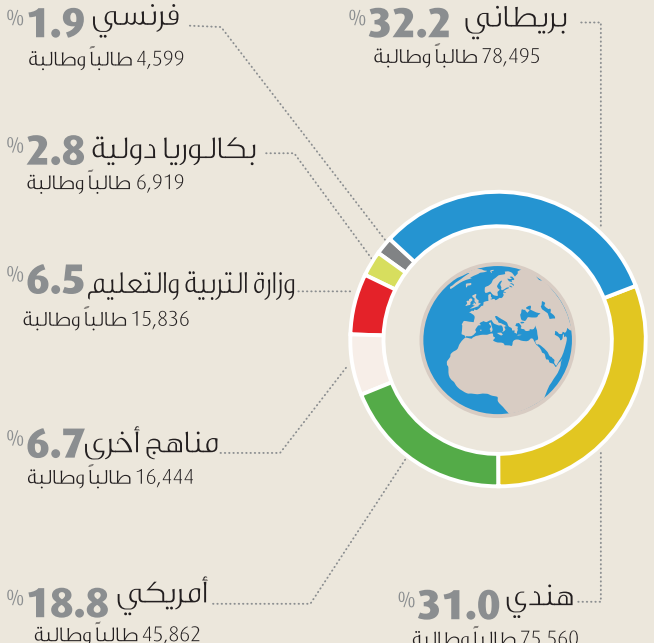
## فرص عديدة وخيارات متنوعة

تتزايد أعداد المدارس الخاصة ومؤسسات التعليم العالي التي تقدم مجموعة من المناهج التعليمية والبرامج الأكاديمية، تلبى احتياجات الأعداد المتزايدة من الطلبة.

## 158 مدرسة خاصة

أكثر أنواع المدارس نمواً في أعداد الطلبة هي مدارس المنهاجين البريطاني والهندي

معدلات التحاق الطلبة بحسب المنهاج التعليمي:



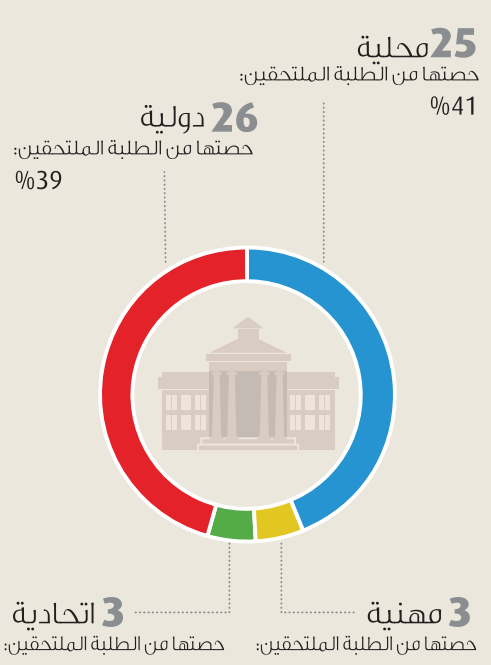
## 26 جامعة دولية

أكثر 6 تخصصات دراسية رواجاً:



## 57 مؤسسة تعليم عالٍ

تعمل في دبي أربعة أنواع من مؤسسات التعليم العالي:



## التعليم في دبي: نموذج للتنوع

تأتي المؤسسات التعليمية بدبي من مختلف أنحاء العالم، مما يُمكنها من تلبية الاحتياجات المتنوعة لسكانها وتأهيل كوادرها المتخصصة بالمهارات والكفاءات اللازمة لتنفيذ خطط دبي الاستراتيجية.



المصدر: تقرير «أبرز إحصائيات التعليم الخاص في دبي 2013/2014»، هيئة المعرفة والتنمية البشرية، دبي، الإمارات العربية المتحدة.

