

MEASURING WELLBEING

It's about being well, not just doing well

The first ever Dubai Student Wellbeing Census measures how students in Dubai's private schools feel and think about their own wellbeing. It helps schools to improve student wellbeing and supports Dubai's vision to be among the five happiest cities in the world by 2021.

Our Dubai Student Wellbeing Census partners



Collection period:
Nov - Dec 2017

100% Eligible schools participated

Year 1 of a 5-year initiative



- ✓ Grades 6 to 9 (Years 7 to 10)
- ✓ Online questionnaire
- ✓ Completed at school
- ✓ Arabic, English and French versions
- ✓ Culturally adapted and validated



64,686

Students



168

Schools



162

Nationalities

83% of students have lived in the UAE for five years or longer

What we measured

- 1 Social and Emotional Wellbeing
- 2 Physical Health and Lifestyle
- 3 Relationships and Learning
- 4 After-school Activities

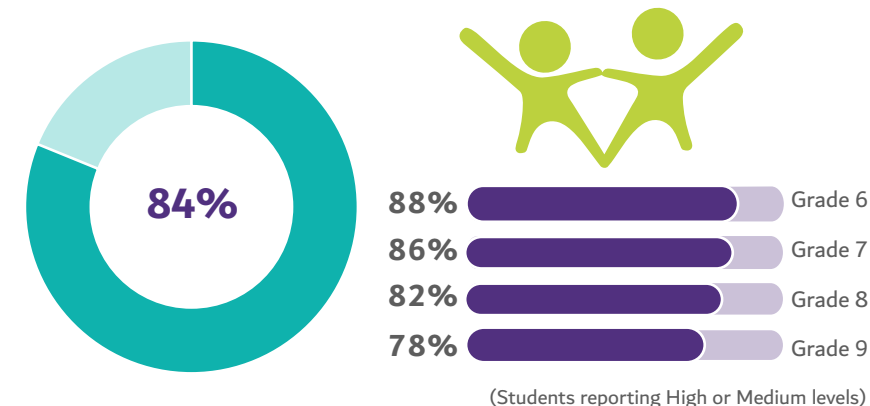


Every school receives its own report

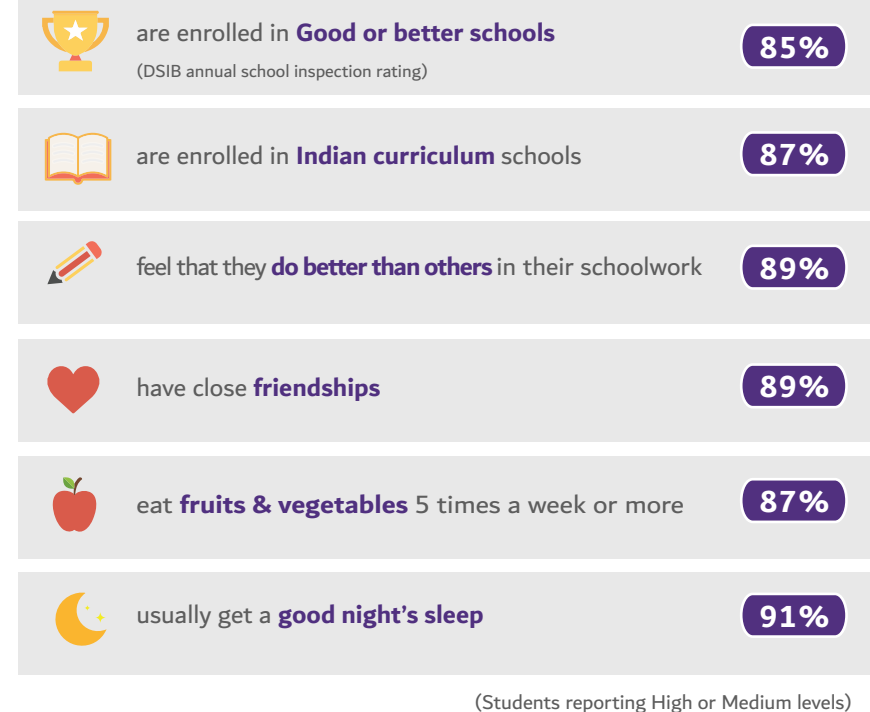
SOCIAL AND EMOTIONAL WELLBEING

Happiness, optimism, life satisfaction, perseverance

Overall, how happy are kids at school?



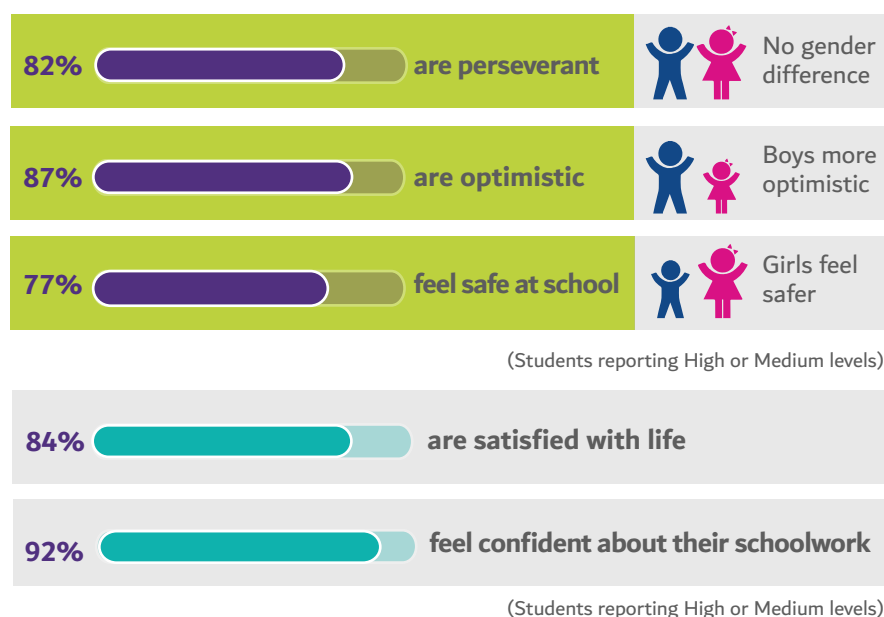
Students who feel happiest are those who:



SOCIAL AND EMOTIONAL WELLBEING

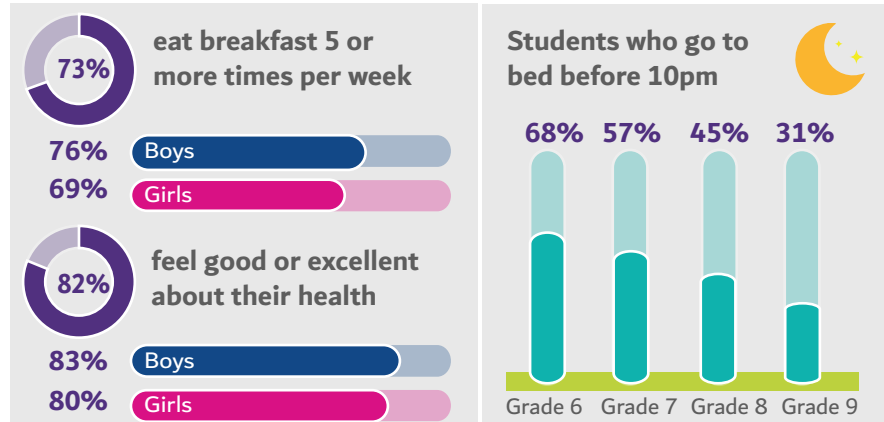
Happiness, optimism, life satisfaction, perseverance

Overall, how do kids feel about their life and future?



PHYSICAL HEALTH & LIFESTYLE

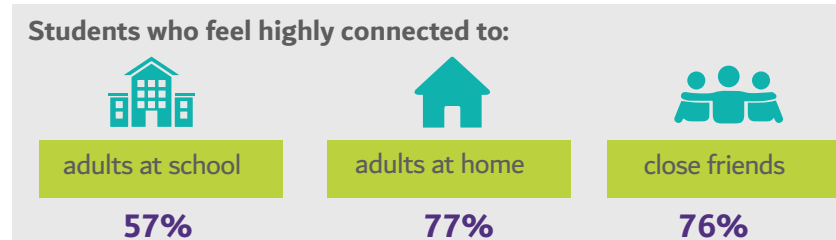
General health, body image, sleep, eating habits



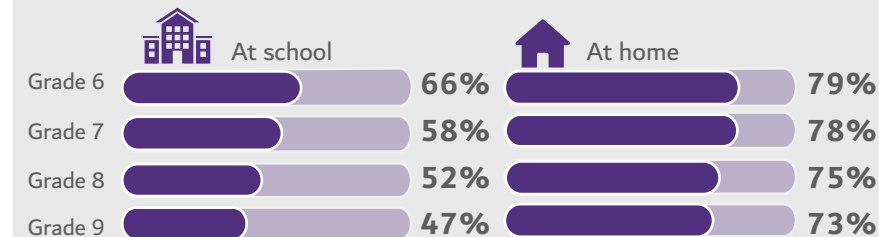
RELATIONSHIPS AND LEARNING

Feelings of belonging to school and friendship groups

Overall, how connected do kids feel to adults and peers?



Connectedness to adults by grade

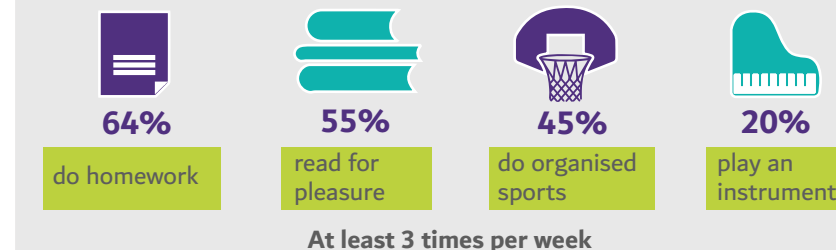


Students across all grades feel connected to adults at home while students in more senior grades feel less connected to adults at school.

AFTER-SCHOOL ACTIVITIES

Sporting activities, homework, leisure, friends

What do kids do after school?



The Dubai Student Wellbeing Census journey has only just begun. Connect with us on wellbeingcensus@khda.gov.ae

All's Well That Starts Well

2017 Dubai Student Wellbeing Census



قياس جودة الحياة

الشعور بحياة طيبة لا يقتصر على تحقيق نتائج جيدة

جودة الحياة على المستويين الاجتماعي والعاطفي

السعادة والتفاؤل والمثابرة والرضا عن الحياة

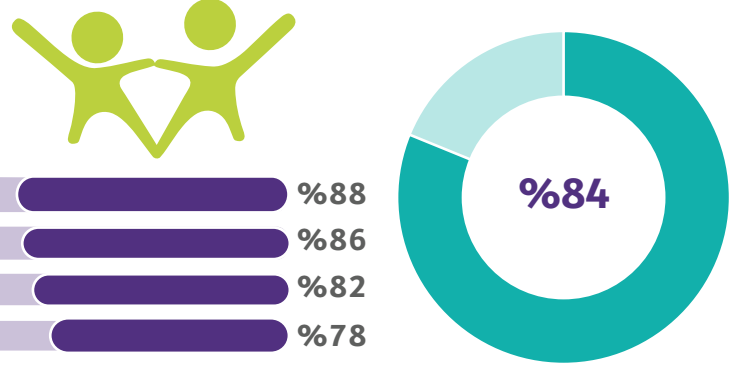
جودة الحياة على المستويين الاجتماعي والعاطفي

السعادة والتفاؤل والمثابرة والرضا عن الحياة

العلاقات والتعلم في المدرسة والمنزل

الشعور بالانتماء للمدرسة والأصدقاء

ما نسبة الطلبة الذين يشعرون بالسعادة في المدرسة؟



(تراوحت إجابات الطلبة بين مستويين "عالي" و"متوسط")

أكثر الطلبة سعادةً:

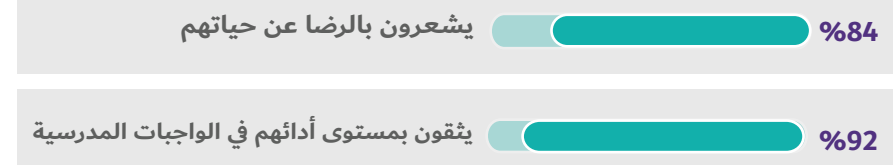


(تراوحت إجابات الطلبة بين مستويين "عالي" و"متوسط")

ما شعور الطلبة تجاه حياتهم ومستقبلهم؟



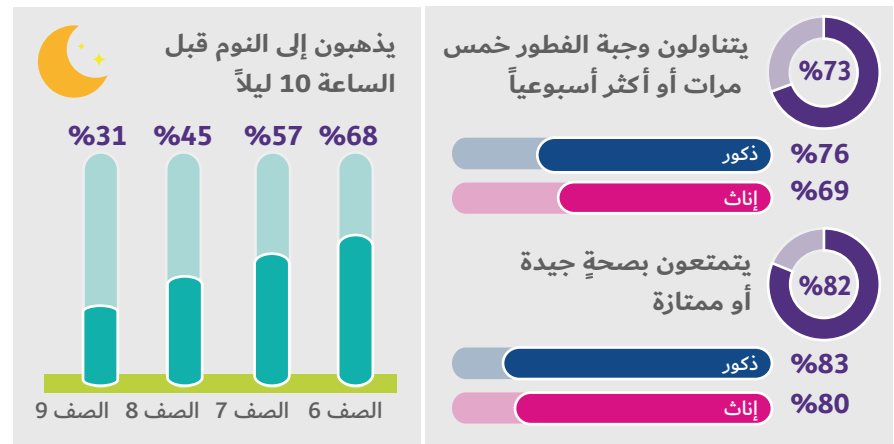
(تراوحت إجابات الطلبة بين مستويين "عالي" و"متوسط")



(تراوحت إجابات الطلبة بين مستويين "عالي" و"متوسط")

الصحة البدنية وأسلوب الحياة

الصحة العامة ومظهر الجسم والنوم والعادات الغذائية



يعد تقرير المسح الشامل لجودة حياة الطلبة التقرير الأول من نوعه في دبي، وهو يُعنى بالتعرف على أفكار ومشاعر الطلبة تجاه جودة حياتهم. كما يساعد المدارس على الارتقاء بمستوى جودة حياة الطلبة في إطار السعي لتحقيق رؤية دبي 2021 في أن تكون من بين أسعد 5 مدن في العالم.

شركاؤنا في المسح الشامل لجودة حياة الطلبة بدبي



تم جمع البيانات في: شهري نوفمبر و ديسمبر 2017

100% تم إجراءه في المدرسة

نسبة المدارس المشاركة العام الأول من مبادرة تمتد على مدار 5 أعوام

- ✓ الصف 6 إلى 9 (الصف 7 إلى 10 في المنهج البريطاني)
- ✓ استطلاع عبر الإنترنت
- ✓ تم إجراؤه في المدرسة
- ✓ بالعربية والإنجليزية والفرنسية
- ✓ تم التحقق من مراعاته للثقافة الإماراتية



83% من الطلبة يعيشون في الإمارات منذ ما لا يقل عن 5 سنوات



تحصل كل مدرسة على تقرير خاص بها

- الجوانب التي تم قياسها
- 1 جودة الحياة على المستويين الاجتماعي والعاطفي
 - 2 الصحة البدنية وأسلوب الحياة
 - 3 العلاقات والتعلم في المدرسة والمنزل
 - 4 الأنشطة بعد الدوام المدرسي

أحلى بداية لأسعد حكاية

المسح الشامل لجودة حياة الطلبة بدبي 2017



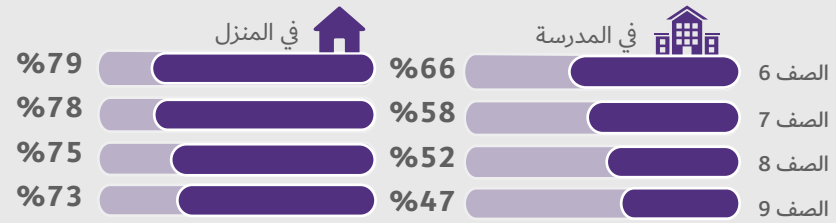
صدر في فبراير 2018
www.khda.gov.ae

@KHDA
@KHDADUBAI
www.facebook.com/KHDAofficial

ما مدى شعور الطلبة بالارتباط بأقرانهم وبالأشخاص الكبار؟



الارتباط بالأشخاص الكبار بحسب الصف

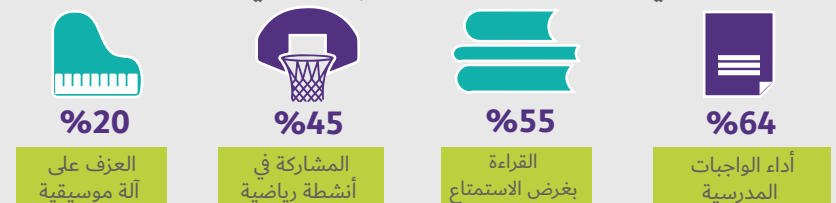


يشعر الطلبة في كافة الصفوف بالارتباط مع الأشخاص الكبار في المنزل، بينما يشعر الطلبة في الصفوف العليا بقدر أقل من الارتباط بالأشخاص الكبار في المدرسة

الأنشطة بعد الدوام المدرسي

الأنشطة الرياضية والواجبات المدرسية والترفيه والأصدقاء

ما الأنشطة التي يمارسها الطلبة بعد الدوام المدرسي؟



على الأقل 3 مرات أسبوعياً

انطلقت للتوّ رحلة المسح الشامل لجودة حياة الطلبة بدبي. تواصلوا معنا عبر البريد الإلكتروني: wellbeingcensus@khda.gov.ae