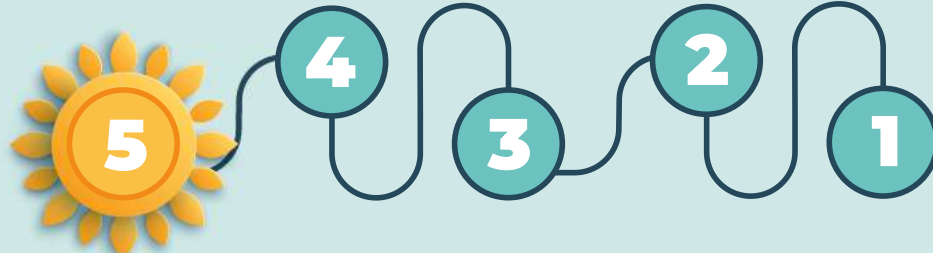


# معاً نحقق عالياً

رحلتنا على مدار 5 سنوات مع المسح الشامل لجودة حياة الطلبة بدبي

## لمحة عن المسح الشامل



### الدورة الأخيرة في رحلة السنوات الخمس

من أكبر الدراسات على مستوى العالم حول جودة حياة الطلبة في بيئة متعددة الثقافات



## من المشاركون؟



## كيف كانت جودة حياة الطلبة؟

**طلبة الصف السادس... عموماً...** يرتبطون بعلاقات ممتازة مع معلمهم. يرتبطون بعلاقات وثيقة مع الأشخاص الكبار في المنزل. يهتمون بأعمالهم المدرسية، ويشعرون بأن أداءهم جيد في دراستهم.

تشكل الرياضة والأنشطة البدنية جزءاً مهماً من حياتهم

**طلبة الصف التاسع... عموماً...** ينسجمون بشكل جيد مع معلمهم... ومع الأشخاص الكبار الذين يعيشون معهم في المنزل. يهتمون بما يتعلمونه في المدرسة، ويقومون بأداء جيد في دراستهم.

لديهم نظرة إيجابية تجاه أجسادهم

**طلبة الصف الثاني عشر... عموماً...** يرتبطون بعلاقات قوية مع معلمهم. يهتمون بما يتعلمونه في المدرسة. يشعرون بأن مدرستهم مكان آمن.

يشعرون بالتفاؤل حيال أهدافهم المستقبلية، ولديهم توقعات عالية للنجاح

## كيف يمكن تعزيز جودة حياة الطلبة؟

وكما كان عمر الطلبة أكبر، كانت مدة نومهم أقصر. ولا شك أن مساعدة الطلبة في الحصول على قدر أكبر من النوم، من شأنها تعزيز جودة حياتهم.

أفاد الكثير من الطلبة في دبي، على اختلاف أعمارهم، أنهم لا يحصلون على قدر كافٍ من النوم.

أفاد الطلبة في جميع الصفوف أيضاً أنهم يقلقون حيال الأمور التي تحدث في حياتهم أو في العالم من حولهم.

تحية من القلب نهدئها إلى المعلمين وأولياء أمور الطلبة على ما يقدمونه من دعم متواصل.

## خلال السنوات الخمس من المسح، تحسنت جودة حياة الطلبة أو حافظت على مستويات مرتفعة:

في دورة 2017، وافق 78% من الطلبة في الصفوف من 6 إلى 9 على أن الناس في مدرستهم يُعاملون باحترام ويساعدون بعضهم بعضاً. وبحلول العام 2021، بلغت النسبة 85%.

على مدار السنوات الخمس، شعر 87% من الطلبة في الصفوف من 6 إلى 9 دائماً بالارتباط بالأشخاص الكبار في المدرسة.

خلال السنوات الأربع الماضية، أفاد 82% من الطلبة في الصفوف من 10 إلى 12 بأنهم يشعرون بالتفاؤل تجاه الحياة.

على مدار السنوات، وصل 88% من الطلبة في الصفوف من 10 إلى 12 الإفادة بأنهم يشعرون بالانتماء إلى مجموعات أصدقائهم.

الطلبة الذين عبّروا عن مستويات مرتفعة إلى متوسطة

تناول أكثر من 87% من الطلبة في الصفوف من 6 إلى 9 وجبة الإفطار بانتظام خلال فترة التعلّم عن بُعد.

وتراجعت النسبة إلى 78% عند عودة المدارس إلى التعلّم الحضوري في العام 2021.

الطلبة الذين عبّروا عن مستويات مرتفعة

## ما الخطوة التالية؟

المجتمع المدرسي بدبي مستعدّ للسير قُدماً نحو المحطة التالية في مسيرة جودة الحياة! سنواصل عملنا مع الطلبة والتربويين وأولياء الأمور والكوادر المدرسية للارتقاء بجودة حياة الجميع.

لأن جودة الحياة تمتد إلى ما هو أبعد من التعليم، إننا للحياة بكل ما فيها.

تم جمع البيانات لدورة العام 2021 من المسح الشامل لجودة حياة الطلبة بدبي في الفترة الممتدة من 31 أكتوبر إلى 9 ديسمبر 2021.

بالتعاون مع شركائنا في وزارة التربية بحكومة جنوب أستراليا