

دفع دبي عامراً بالفرص

وفرة في الأماكن للطلبة
وتنوع في الخيارات لأولياء الأمور

التعليم الخاص في دبي

2015/2014

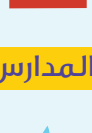
المدارس

255,208
طالب وطالبة
في المدارس
الخاصة

نسبة النمو في
أعداد الطلبة
الملتحقين منذ
2014/2013

4.7%

169
مدرسة



المدارس الجديدة

37,093
إجمالي الأماكن
المتوفرة في المدارس

مناهج جديدة تمت
إضافتها:
الكندي

11
مدرسة جديدة
تم افتتاحها في
2015/2014



26
مدرسة جديدة
تم افتتاحها
في الأعوام الثلاثة
الماضية، وقد التحق بها
11,789 طالباً وطالبة

ما مدى امتلاء المدارس بالطلبة؟

الطاقة الاستيعابية للمدارس

292,301
إجمالي الأماكن
المتوفرة للطلبة في
المدارس

معدل الاستفادة من الطاقة الاستيعابية -> النسبة المئوية للأماكن التي يشغلها الطلبة

87%

بحسب الجودة

42.3%
لم يتم تطبيق
الرقابة عليها

79.5%
ضعيفة

90.9%
مقبولة

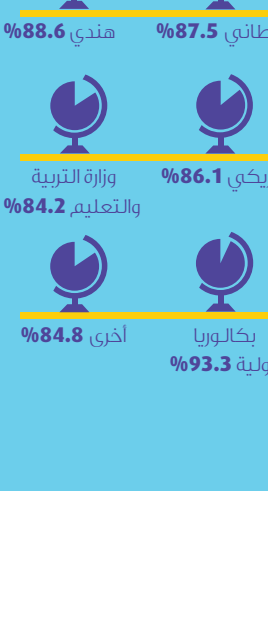
95.3%
جيدة

98.5%
متميّزة

الربحية
مقابل
غير الربحية

بحسب المنهاج
التعليمي

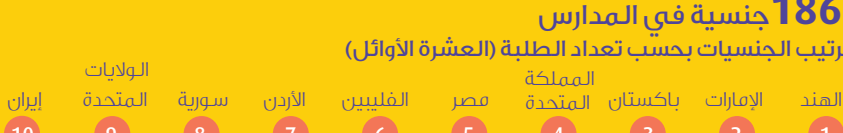
بحسب المرحلة



مدارس دبي بالأرقام

الطلبة

أعداد الطلبة بحسب المرحلة:



186 جنسية في المدارس

ترتيب الجنسيات بحسب تعداد الطلبة (العشرة الأوائل)



الرسوم المدرسية والعائدات

39% من الطلبة
يدفعون رسوماً سنوية
أقل من 10,000 درهم.

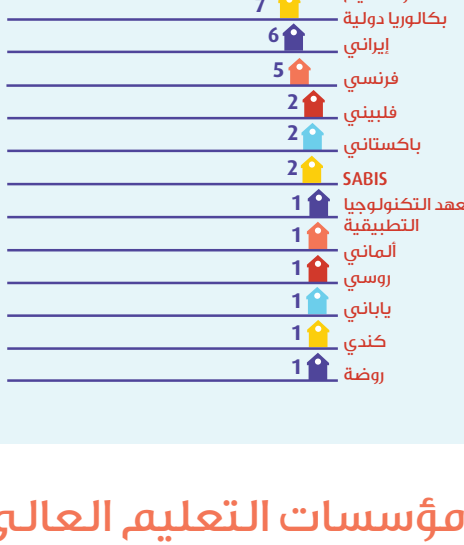
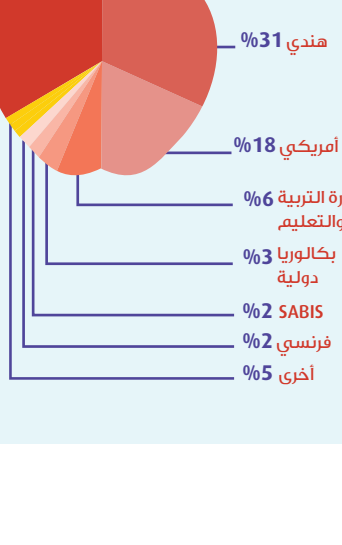
العائدات
السنوية من
الرسوم
5.35
مليار درهم

تتراوح الرسوم بين
1,725 درهماً
و 98,649 درهماً سنوياً

المناهج التعليمية

نسب الطلبة الملتحقين
بحسب المنهاج

عدد المدارس بحسب المنهاج



مؤسسات التعليم العالي

59,801
إجمالي
الطلبة
الملتحقين

26

56
مؤسسة

13.7%
نسبة الزيادة
منذ
2013/2014



4,637
خريجاً

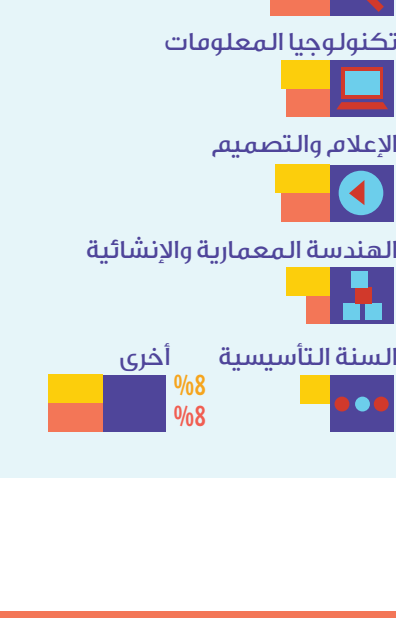
إنجازات الطلبة في
مؤسسات التعليم
العالي الدولية

الطلبة الملتحقون
بمؤسسات التعليم
العالي الدولية

24,312
طالباً وطالبة
19%
نسبة النمو منذ
2014/2013

بحسب التخصص

بحسب الدرجة العلمية



حقائق طريفة

تضم جيمس مدرستا
الثانوية الإنجليزية أكثر من

10,000
طالب وطالبة، وهو
الرقم الأعلى في
مدارس دبي

سبتمبر

مارس

الطلبة من مواليد شهر
سبتمبر هم الأكثر فيما
مواليد مارس هم الأقل

تضاعفت أعداد الطلبة في المدارس
خلال السنوات العشر الماضية

x2



النموذج الأكثر
شيوفاً من الطلبة
في مؤسسات
التعليم العالي
الدولية هو:

الاسم
مريم

الاسم
محمد

الاسم الأكثر شيوعاً بين
الطالبات

الاسم الأكثر شيوعاً بين
الطلاب

19
طالب بعمر 19 سنة

يدرس البكالوريوس
في إدارة الأعمال

20%
من الطلبة الذين
يدرسون برامج
الماجستير هم
بعمر 22 سنة

40%
من الطلبة الذين
يدرسون برامج
البكالوريوس هم
بعمر 19 سنة

20%
من الطلبة هم
المستجدين
في مدارسهم

